

Benex®-Control

Root Extraction System | developed with Dr. Benno Syfrig

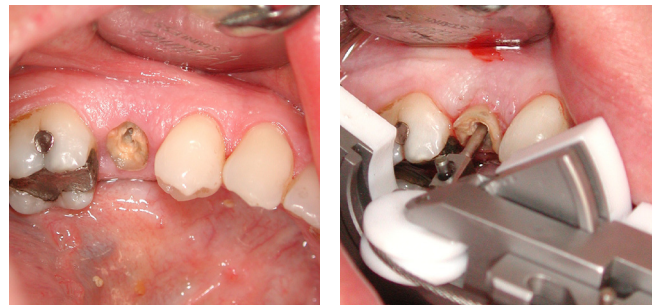
Benex®-Control eignet sich hervorragend zum kontrollierten und sicheren Extrahieren von Zahnwurzeln und Zahnwurzelfragmenten, sodass die herkömmliche Methode der Extraktion mit Zange und Hebel vermieden werden kann. Dank der innovativen Konstruktion des Extraktors lässt sich die Wurzel ohne Verletzung von Knochen und Weichgewebe sehr leicht und besonders kontrolliert entfernen. Um eine optimale, vertikale Kraftübertragung zu garantieren, muss eine plane Ebene zur Auflage des Extraktors vorliegen. Die speziell für diesen Zweck entwickelte Quadrantenstütze bietet eben diese optimale Auflagefläche. Dabei schützt sie vorhandene Restbezahnung und bietet insbesondere bei zahnlosen Verhältnissen eine stabile Auflage für den Extraktor.

Benex®-Control is outstandingly suitable for the controlled and safe extraction of dental roots and dental root fragments, so the conventional extraction method using forceps and leverage can be avoided. Thanks to the innovative construction of the extractor, the root can be easily removed in a particularly controlled manner without damaging bone or soft tissue. To guarantee an optimal vertical transmission of force, there must be a flat area providing a supporting surface to the extractor. The quadrant support was developed specifically to provide this optimal support while also protecting existing dentition and providing support for the extractor in case of edentulous circumstances.



Anwendungsvideo
Application Video

Art.-No. CBE00



© Dr. Benno Syfrig

	Diamantinstrument Diamond instrument	Pilotbohrer Pilot burs	Extraktionsschrauben Extraction screws				
Fig.	859L*	A2001	B2001	BE001230 060	BE001230 070	BE001230 080	BE001230 085
Shank ¹	204	205	205	-	-	-	-
Size ²	010	013	016	-	-	-	-
Length mm	12.0	15.0	15.0	10.0	16.0	10.0	16.0
	-	-	-	1.3	1.3	1.8	1.8
	1.0	1.3	1.6	1.6	1.6	2.1	2.1

¹ 204=RA, 205=RA L

² Largest working part diameter in 1/10 mm

Minimaldurchmesser Minimal diameter Außendurchmesser External diameter

* Bei Wiederverwendung von Einmalprodukten kann ein Infektionsrisiko nicht ausgeschlossen werden und eine risikofreie Funktionssicherheit nicht gewährleistet werden. With the reuse of disposable products, the risk of infection cannot be excluded and a risk-free functional safety cannot be guaranteed.

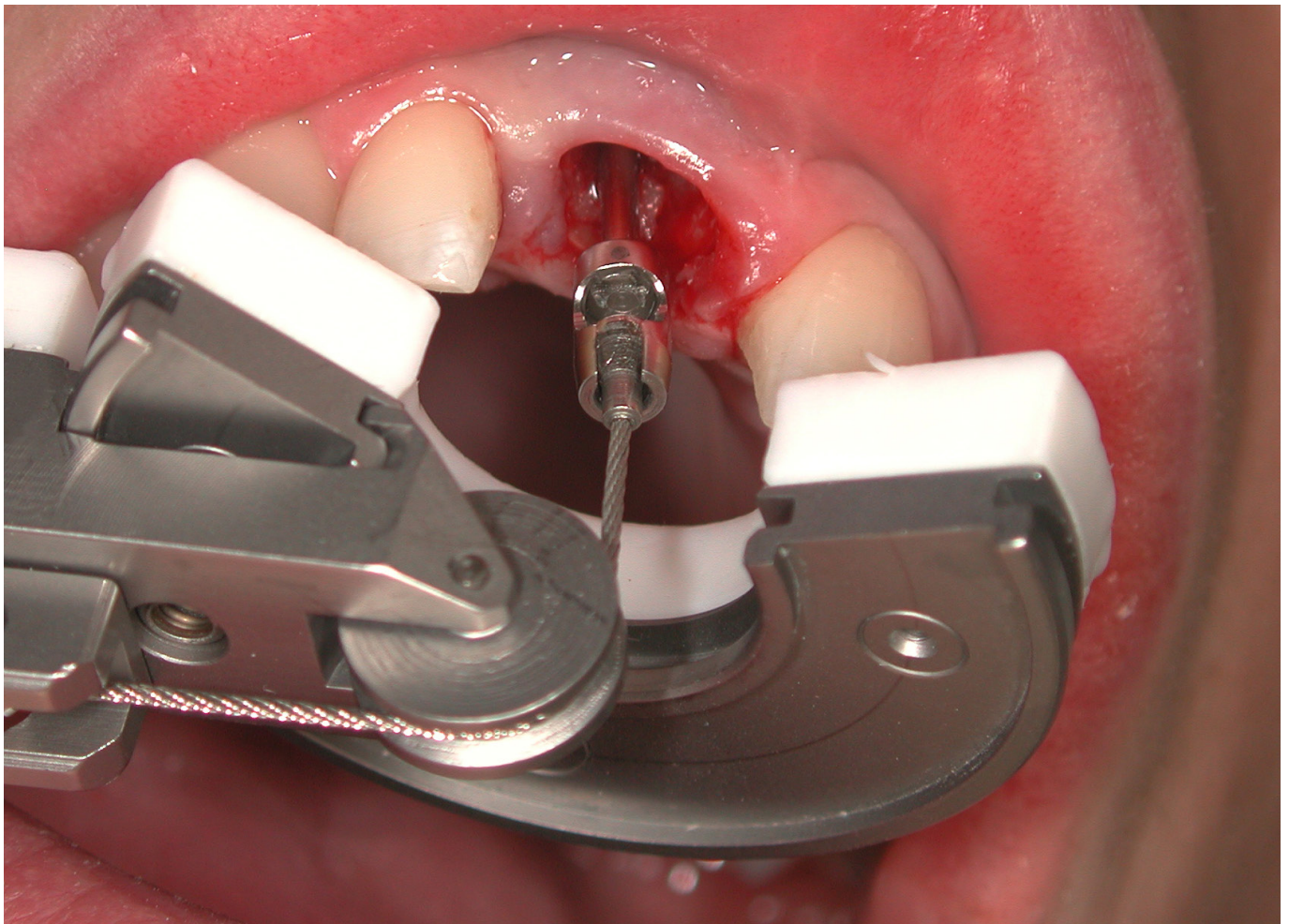
	Eindrehhilfe Insertion aid	Zugselle ³ Traction strings ³	Schutzkappe Protecting cap	Extraktor ⁴ Extractor ⁴	Quadrantenstütze ³ Quadrant support ³		
Fig.	BE001230 045	BE001230 055	BE001230 020	BE001230 021	BE001230 SK60	BE001230 010	BE001230 090
Length mm	8.2	18.2	48.0	39.0	8.0	129.0	-

³ illustrated 1:2

⁴ illustrated 1:3

Minimaldurchmesser Minimal diameter

Außendurchmesser External diameter



Optional erhältlich: Optionally available:	Teflon® Auflagerungsplatte (gerade) ¹ Teflon® coated bite plate (straight) ¹
	
Fig.	BE001230 015 gerade straight
	Teflon® Auflagerungsplatte (abgeschragt) ¹ Teflon® coated bite plate (beveled)
	
Fig.	BE001230 017 links left
	
Fig.	BE001230 018 rechts right
¹ Teflon® is a registered trademark of DuPont, USA	

Developed with
Dr. Benno Syfrig
Luzern, Swiss

